



id•eau

imagination durable pour l'eau douce



présentation

Mais qu'est-ce qu'id·eau ?

L'association id·eau est née, par la volonté de ses fondateurs, suite à leurs préoccupations envers les enjeux présents et futurs de l'eau en tant que ressource, et par le constat d'une situation chaque jour plus dégradée.

De nombreux acteurs dénoncent déjà fort justement cet état de fait. L'association id·eau, quant à elle, souhaite sensibiliser, encourager, et susciter les initiatives citoyennes par la création d'événements et de rencontres mélangeant le grand public, les scientifiques, les entrepreneurs, les artistes, les scolaires, pour et autour de l'eau douce.

Imaginer des solutions durables, encourager la prise de conscience et regrouper toutes les énergies et actions positives pour créer l'eau en biennale.



L'eau douce est une ressource naturelle essentielle et vitale pour de très nombreux usages. Elle est nécessaire à la vie et aux écosystèmes écologiques, mais elle est également indispensable pour le développement économique et social.

Pourquoi parler de l'eau douce ?

Sur 10 litres d'eau sur Terre, seuls 2 millilitres sont de l'eau douce liquide de surface...

Ce simple rappel prouve bien toute l'importance de cette ressource. Si elle est renouvelable, elle n'est pas pour autant inépuisable et, sans elle, la vie n'est pas possible. En témoignent ces quelques chiffres :


- 35 millions de km³ d'eau douce sur Terre
- uniquement 0,5% d'eau libre
- 1,1 milliard d'êtres humains n'ont pas accès à l'eau potable
- 2,6 milliards ne disposent pas d'assainissement
- 10 millions de personnes meurent chaque année de maladies hydriques
- depuis le XIX^e siècle, les usages augmentent plus vite que la population mondiale
- les besoins en eau domestique représentent 10% des prélèvements
- en 1995, 30% de la population était concernée par un stress hydrique, estimation à 40% pour 2050, soit 4 milliards d'êtres humains
- plus de 80% des eaux usées, résultant des activités humaines, sont déversées dans les rivières, les mers et les océans, sans aucune dépollution
- la fonte des glaces a, par endroit, triplé de vitesse ces dix dernières années.



« Centre de gravité du développement durable, rien n'est plus nécessaire qu'une goutte d'eau ».



« L'eau en
créons le re
de l'eau

The background of the image is a photograph of tall, thin reeds or grasses growing in a body of water. The water is a deep blue color, and the reeds are a mix of brown and green. A large, white, semi-circular graphic element is overlaid on the right side of the image, partially obscuring the reeds. The text is written in a white, sans-serif font and is positioned on the left side of the image, within the white graphic element.

biennale,
endez-vous
douce »

L'événement

id-eau créatrice d'événements, tous les deux ans et durant dix jours de fête, l'eau en biennale regroupera tous les publics.

Solutions concrètes, découvertes, animations, documentaires, arts... seront présentés, partagés, débattus dans une ambiance festive, positive et dynamique. 2021, comme première édition de l'eau en biennale, un événement où les artistes, les scientifiques, les entreprises et le grand public se rencontreront pour célébrer l'eau.

Créer le rendez-vous de l'eau et du développement durable. La biennale présente et influence les actions concrètes de la société civile et des entreprises, sans attendre l'engagement des États. Le pari est audacieux mais faisable, tous ensemble.

L'eau en biennale pour mieux la comprendre, la protéger, la célébrer.





Le mot du président

«Très différente d'un salon commercial, la biennale est construite autour d'expositions, de spectacles, d'animations, de colloques, de présentations, d'engagements forts, qui promeuvent l'initiative citoyenne.

Comprendre l'eau douce pour mieux la protéger et s'engager. Accessible gratuitement à tous les publics dans une ambiance festive, positive et rythmée par des événements, des découvertes et des spectacles». Rémy Schumacher

Vision, Mission, Valeurs

L'eau en biennale œuvre au changement pour l'eau douce, développe la force collective, stimule le vivre ensemble et encourage la prise de conscience que nous pouvons tous devenir acteur·rice·s de ce changement.

1. Une biennale pour l'eau et pour tous

id·eau, au travers de l'eau en biennale sensibilise, encourage, suscite les initiatives citoyennes pour l'eau douce et le développement durable; interpelle les pouvoirs publics, favorise les vocations et les innovations chez les entrepreneurs, les scientifiques et le grand public... tout le monde réuni autour et pour l'eau douce.

2. Des liens internationaux

Ouverte à l'international, la manifestation accueillera, pour chaque édition, une ville étrangère afin d'échanger sur les différents enjeux de l'eau douce, d'encourager les initiatives communes et de développer des réseaux transnationaux.

3. Une dynamique festive

Solutions concrètes, découvertes, animations, documentaires, arts... seront présentés, partagés, débattus dans plusieurs lieux de la ville dans une ambiance festive, positive et dynamique.

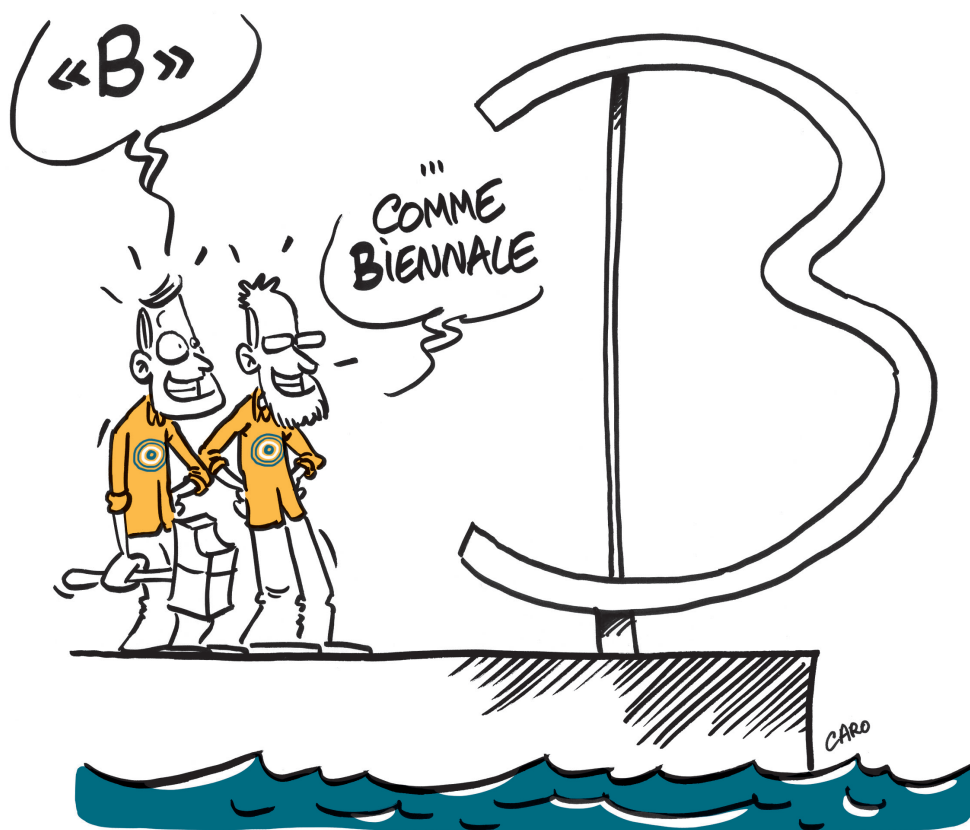
4. Des actions pérennes

Tout ne sera pas qu'éphémère. Après chaque édition de l'eau en biennale, une réalisation concrète, une œuvre ou une initiative citoyenne, sera développée et laissée en héritage, renforçant le positionnement de l'événement, édition après édition.

5. Une association transparente

L'association id·eau est d'utilité publique et souhaite répondre aux exigences ZEWO pour labelliser sa démarche et informer en toute transparence ses interlocuteur·rice·s (donateur·rice·s, bénévoles, partenaires, collectivités...).

UNE VISION



6. Un événement durable

L'eau en biennale aura une responsabilité essentielle en termes de qualité et de notoriété. Cet événement, pour lequel le développement durable constitue son ADN, appliquera les Normes ISO 20121 et 14001 dans un souci permanent d'amélioration continue.

7. Des engagements forts

L'association id·eau engage son action dans une démarche concrète vis-vis du développement durable, en fixant les objectifs de l'eau en biennale autour des trois axes fondateurs :

enjeu environnemental :

proposer une offre innovante, respectueuse de l'environnement

enjeu social :

créer un événement gratuit pour le grand public et fédérer différents acteurs (scientifiques, scolaires, entrepreneurs, artistes...) autour d'une vision responsable, soutenable et transnationale de l'eau en tant que ressource

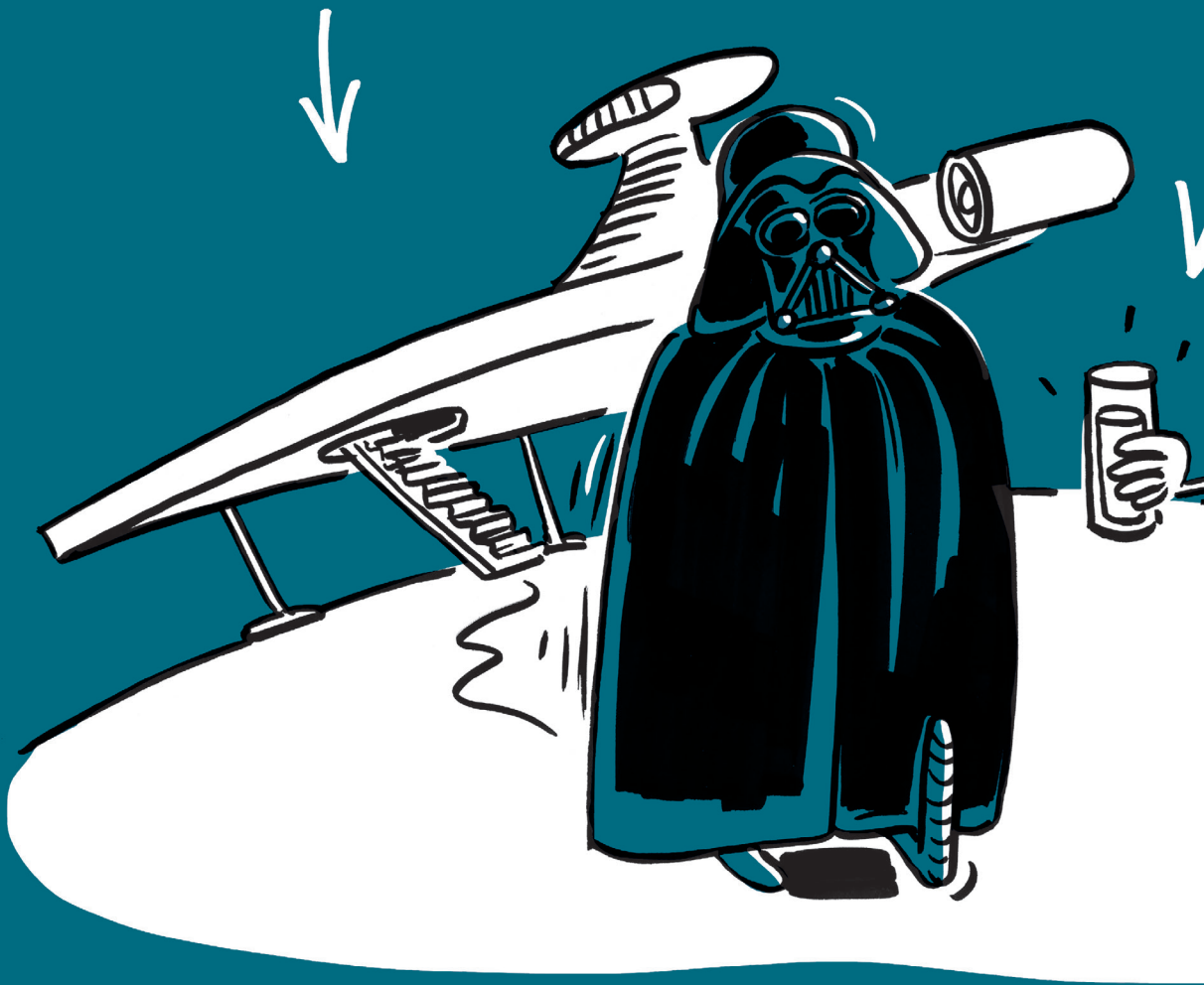
enjeu économique :

créer une offre nouvelle et promouvoir la destination, les échanges pluridisciplinaires, les relations transnationales pour l'eau en tant que ressource.

UNE PORTÉE PLUS QU'INFINIE

FLOTTE INTERGALACTIQUE

FLOTTE
TOURNOY
COMETTES



INTERNATIONALE

OTTE
OUT
URT



L'eau en biennale, un contenu élaboré pour tous et pour l'eau douce

La valorisation d'un territoire

- des retombées économiques, outils de notoriété et d'attractivité pour la ville et le canton.

L'engagement des entreprises

- des sociétés locales mobilisées
- des entreprises internationales associées.

La force bénévole

- la motivation et le professionnalisme des bénévoles au service du bon fonctionnement de la biennale
- des tâches assurées telles que la réception des auditeurs et des artistes, la sécurité, l'accueil, la santé des acteurs de la biennale et bien plus encore.

La collaboration scientifique

- un pôle de réflexion active, véritable force d'interpellation qui saura vulgariser et présenter des recherches, des travaux et des avancées liés à l'eau
- la présentation des enjeux présents et futurs de l'eau de manière simple pour une compréhension de tous
- mise en avant de solutions et de méthodes innovantes sur des travaux de recherche et de développement, présentation des bonnes pratiques et de retours d'expériences.

Le dynamisme artistique

- de l'art contemporain, de la danse, de l'humour, de la musique, des films... ; l'Art engagé aux côtés de la biennale pour l'eau et le développement durable

- l'écho des artistes, leur implication, qu'ils s'emparent de cette thématique pour en proposer une vision artistique, une approche engagée qui éveille les consciences et révèle l'importance des enjeux de l'eau
- la stimulation de nos sens, de nos perceptions, de notre imagination, de notre rapport au monde et aux autres.

L'ingéniosité citoyenne

- la mobilisation citoyenne comme moteur du changement, la biennale comme écho et comme encouragement à l'action, comme support à la promotion de l'intelligence collective, force de transition
- encourager et tisser des collaborations, des rencontres entre cette dynamique et celles des scientifiques et des entrepreneurs.

L'implication entrepreneuriale

- les TPE et PME qui s'engagent et innovent dans les enjeux futurs de l'eau et du développement durable, la biennale leur permet d'exposer produits et projets, de présenter leurs recherches, leurs développements et leurs engagements
- un véritable trait d'union entre les actions des entrepreneurs et le grand public, les scientifiques et les autres entreprises...
- une source d'échanges, de réseaux et de collaborations.

Un événement pour tous

- la réflexion pour et autour de l'eau et du développement durable en produisant, exposant, réalisant : des colloques, des films, des expositions, des performances, des concerts, des salons, le tout gratuitement, pour rendre l'événement accessible au plus grand nombre
- des activités conçues pour tous les âges
- des accès pour tous et pour chaque manifestation, et ce, que l'on soit une personne valide ou à mobilité réduite.

Une sensibilisation de tous les acteurs

- l'ensemble des parties prenantes est sensibilisé à l'eau et au développement durable. Cette sensibilisation se manifeste par l'engagement de tous les acteurs en signant la charte de la biennale : entreprises, mécènes, sponsors, membres de l'association, bénévoles, artistes, scientifiques, entreprises, simples visiteurs, tous ainsi unis pour l'eau et le développement durable
- une dynamique commune avec un réseau qui s'attache à favoriser les échanges, la mutualisation des expériences, la création, la recherche, le développement artistique, scientifique, entrepreneurial, et favorise ainsi les initiatives citoyennes novatrices et positives
- pour chaque édition, la volonté d'améliorer plus encore les contacts établis, renforcer les collaborations avec le monde étudiant, ainsi qu'avec celui de l'économie sociale et solidaire.

L'eau en biennale, un événement écoresponsable, un événement social

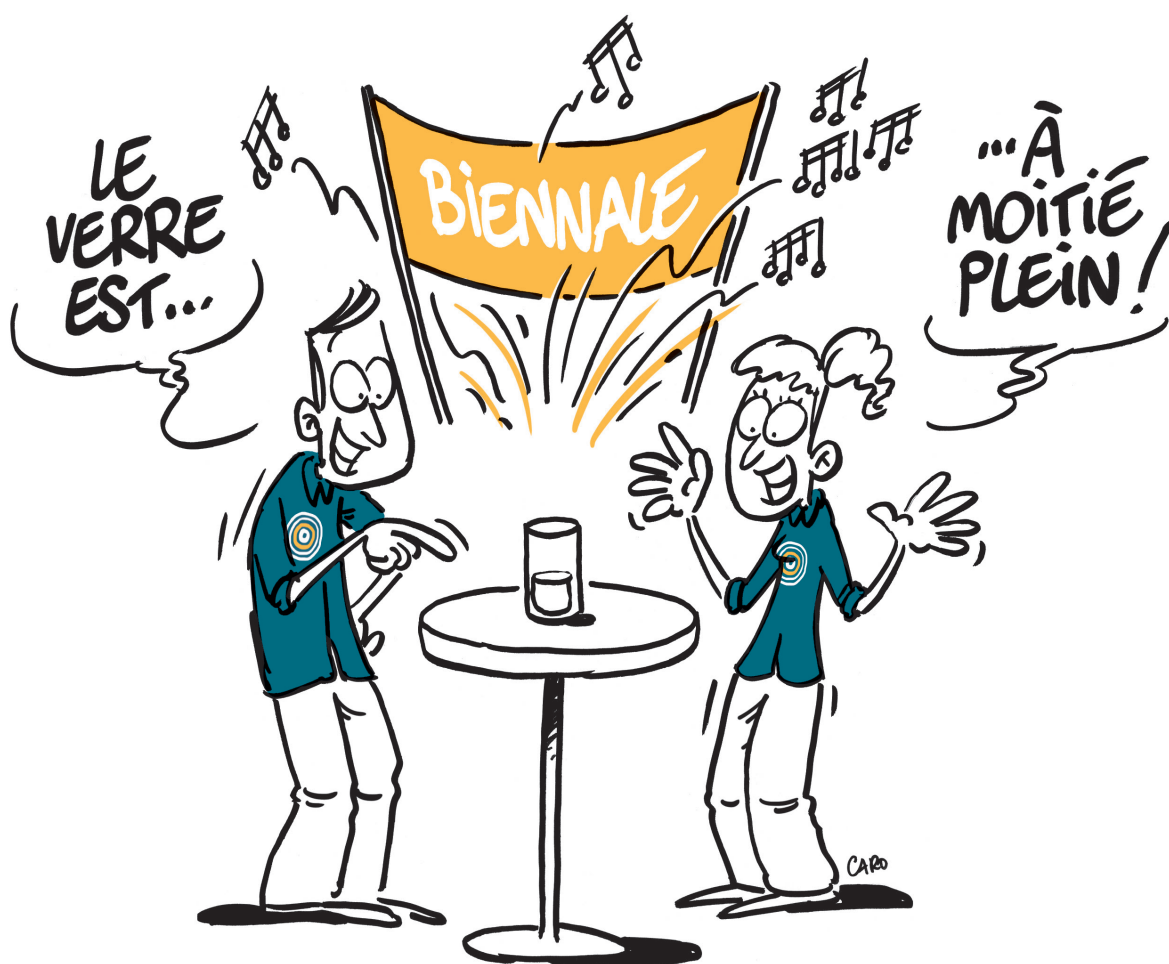
Un acteur du développement durable

- permettre au plus grand nombre d'y participer en assurant la gratuité des événements
- développer et porter un message fort et enthousiasmant sur la ressource : eau
- inscrire l'eau en biennale dans une démarche de certification ISO 14001 pour le respect de l'environnement, la maîtrise et la réduction des impacts
- mettre en place une certification ISO 20121 et sensibiliser tous les différents acteurs (collaborateur·rice·s, bénévoles, donateur·rice·s) aux pratiques plus respectueuses pour l'environnement et pour prévenir les pollutions
- assurer une amélioration continue pour promouvoir une pérennité écologique, économique et sociale.

Réduire l'empreinte environnementale de la manifestation

- favoriser la mobilité durable et réduire les émissions de gaz à effet de serre liées aux transports des différentes parties prenantes
- maîtriser et réduire les impacts et les émissions de gaz à effet de serre liées à la restauration sur la manifestation
- améliorer l'efficacité énergétique de la manifestation (logistique, énergie, éclairage, son...)
- réduire et valoriser les déchets
- communiquer et signaler de façon durable
- s'engager dans une feuille de route claire, transparente et évolutive
- sensibiliser les parties prenantes au respect de l'environnement, de l'eau et du développement durable
- s'engager dans une démarche d'amélioration continue.

UNE FÊTE POSITIVE



L'éducation à l'environnement et au respect de l'eau douce

- présenter les enjeux présents et futurs de l'eau dans le monde
- promouvoir les initiatives citoyennes innovantes et bénéfiques autour de cette ressource.

id·eau

Une association d'utilité publique et qui possède un ADN marqué et influencé par de forts engagements environnementaux, véritable état d'esprit constituant un préalable à toutes ses actions.

Ses principes directeurs et ses orientations intègrent des valeurs essentielles qui font le fondement de sa « culture d'entreprise » telle que :

- une association d'utilité publique
- une cohésion des équipes (employé·e·s, bénévoles) qui s'enrichissent mutuellement par leur diversité et leur dynamisme
- une recherche permanente d'innovations et d'activités dont l'empreinte environnementale est maîtrisée
- un management responsable qu'elle applique à l'ensemble de son activité et de ses projets
- une complète transparence de fonctionnement.

« Les idées ne sont pas faites pour être pensées, mais pour être vécues ».

André Malraux.



RECHERCHE DE DONATEURS



Avenue William-Fraisse 10 | 1006 Lausanne | Suisse

+41 21 601 27 27 | info@id-eau.ch | www.id-eau.ch

Partenaires :

iceau.swiss | hschumacher.ch | mseau.ch | carotoons.ch | virgule.design | icomme.ch